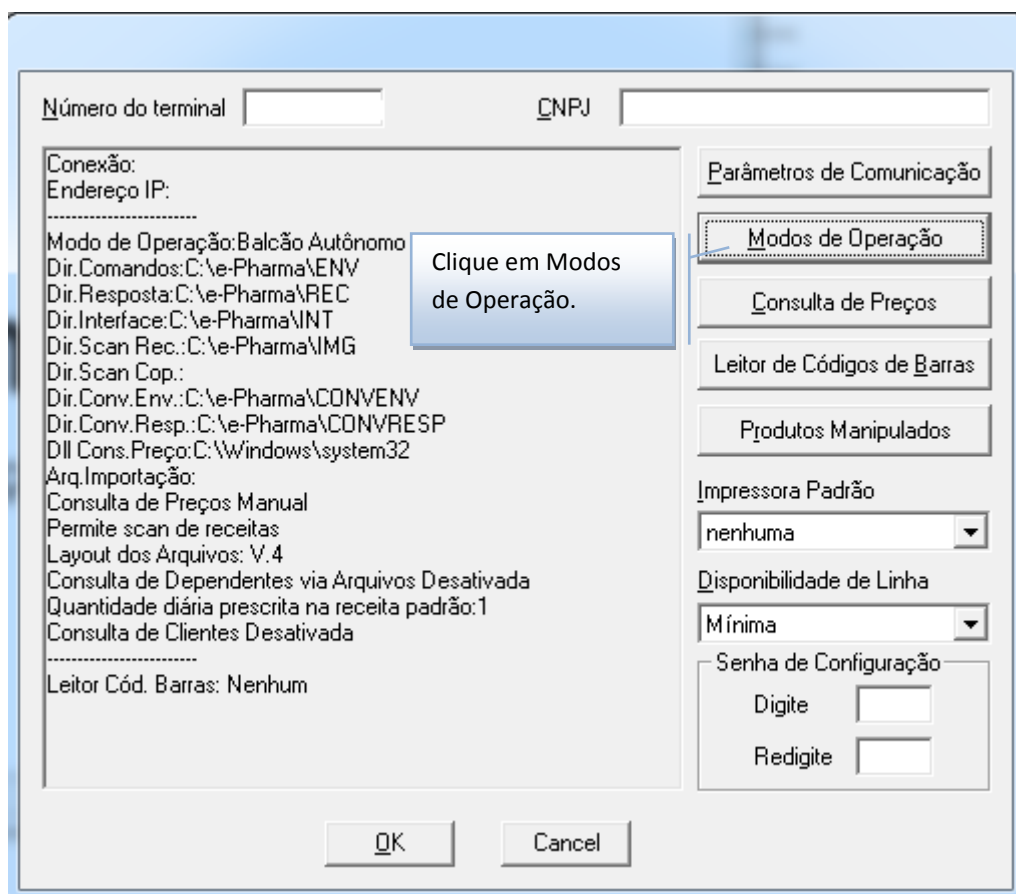
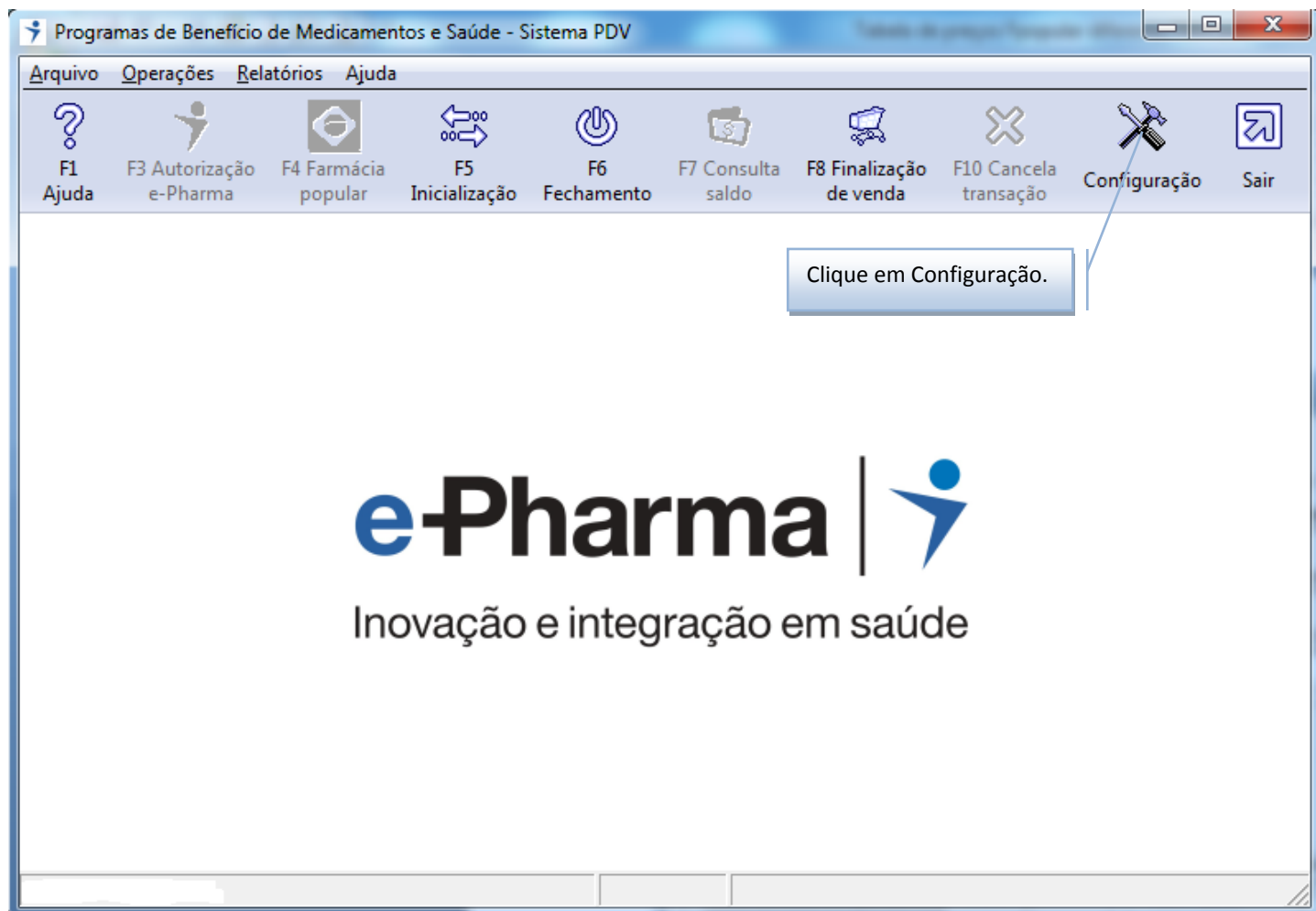


Configurar tabela de preços

PBM e Farmácia Popular Separadamente





Modo de Operação

Selecione Balcão
Retaguarda Autônomo
e clique em OK.

Modo de Operação

PDV

Balcão / Retaguarda Escravo

Balcão / Retaguarda Autônomo

Layout dos Arquivos de Comando / Resposta

V.2 V.3 V.4

Tratamento de Imagens de Receitas

Diretório Principal C:\e-Pharma\IMG

Diretório Secundário

Cópia de Arquivo Scanner Handheld

Consulta de Dependentes via Arquivo

Ativa Consulta a Dependentes Timeout: 0

Quantidade diária prescrita na receita

Valor Padrão 1

Consulta de Clientes da Farmácia

Ativa Consulta modo D

Diretório Arquivos MD C:\e-Pharma\MD

Ativa Consulta modo PM Desativa Consultas

OK Cancel

Número do terminal CNPJ

Conexão:

Endereço IP:

Modo de Operação: Balcão Autônomo

Dir. Comandos: C:\e-Pharma\ENV

Dir. Resposta: C:\e-Pharma\REC

Dir. Interface: C:\e-Pharma\INT

Dir. Scan Rec.: C:\e-Pharma\IMG

Dir. Scan Cop.:

Dir. Conv. Env.: C:\e-Pharma\CONVENV

Dir. Conv. Resp.: C:\e-Pharma\CONVRESP

Dll Cons. Preço: C:\Windows\system32

Arq. Importação:

Consulta de Preços Manual

Permite scan de receitas

Layout dos Arquivos: V.4

Consulta de Dependentes via Arquivos Desativada

Quantidade diária prescrita na receita padrão: 1

Consulta de Clientes Desativada

Leitor Cód. Barras: Nenhum

Parâmetros de Comunicação

Modos de Operação

Consulta de Preços

Leitor de Códigos de Barras

Produtos Manipulados

Impressora Padrão

nenhuma

Disponibilidade de Linha

Mínima

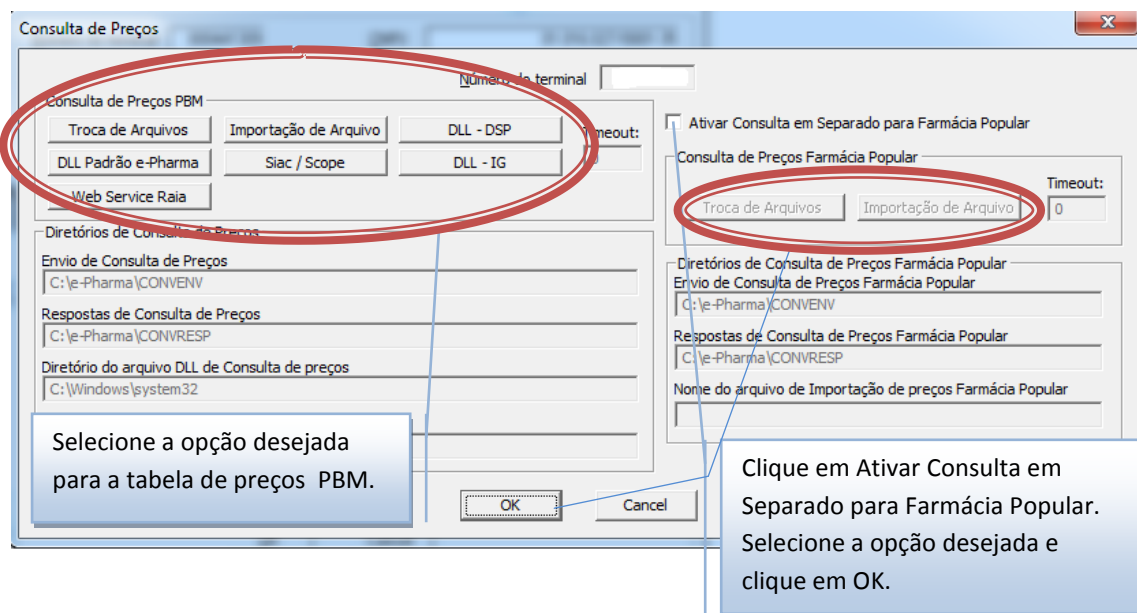
Senha de Configuração

Digite

Redigite

Clique em Consulta de Preços.

OK Cancel



Troca de Arquivos para as farmácias que utilizam um outro software para informar o preço através de troca de arquivos com o sistema da ePharma.

Importação de Arquivo para as farmácias que utilizarão um arquivo com os preços da loja.

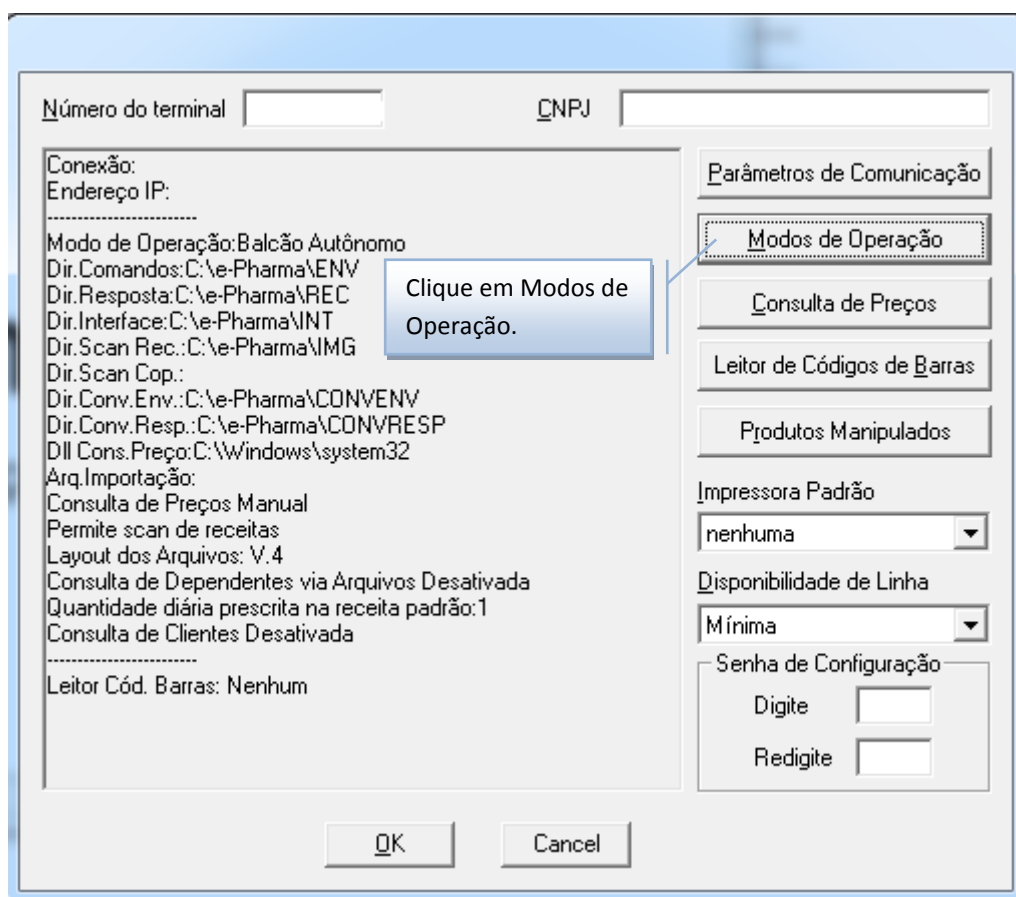
DLL Padrão ePharma, Siac/Scope, DLL-IG e DLL-DSP para as farmácias que utilizarão um arquivo do tipo .dll para informar o seu preço.

OBSERVAÇÃO:

Siac/Scop - Exclusivo da Drogasil.

DLL-IG - Exclusivo da Drogão.

DLL-DSP - Exclusivo da Drogaria São Paulo.



Modo de Operação

Número do terminal 001050150

Modo de Operação

PDV

Balcão / Retaguarda Escravo

Balcão / Retaguarda Autônomo

Layout dos Arquivos de Comando / Resposta

V.2 V.3 V.4 V.5

Tratamento de Imagens de Receitas

Diretório Principal C:\e-Pharma\IMG

Diretório Secundário

Cópia de Arquivo

Scanner

Handheld

Consulta de Dependentes via Arquivo

Ativa Consulta a Dependentes Timeout: 0

Quantidade diária prescrita na receita

Valor Padrão 1

Consulta de Clientes da Farmácia

Ativa Consulta modo D

Diretório Arquivos MD C:\e-Pharma\MD

Ativa Consulta modo PM

Desativa Consultas

OK Cancel

Selezione a opção desejada e ok.

Diretórios de Comando

Comandos Para o Sistema ePharma C:\e-Pharma\ENV

Respostas do Sistema ePharma C:\e-Pharma\REC

Arquivos de Interface / Log C:\e-Pharma\INT

Seleciona Scanner

Visualiza Imagem